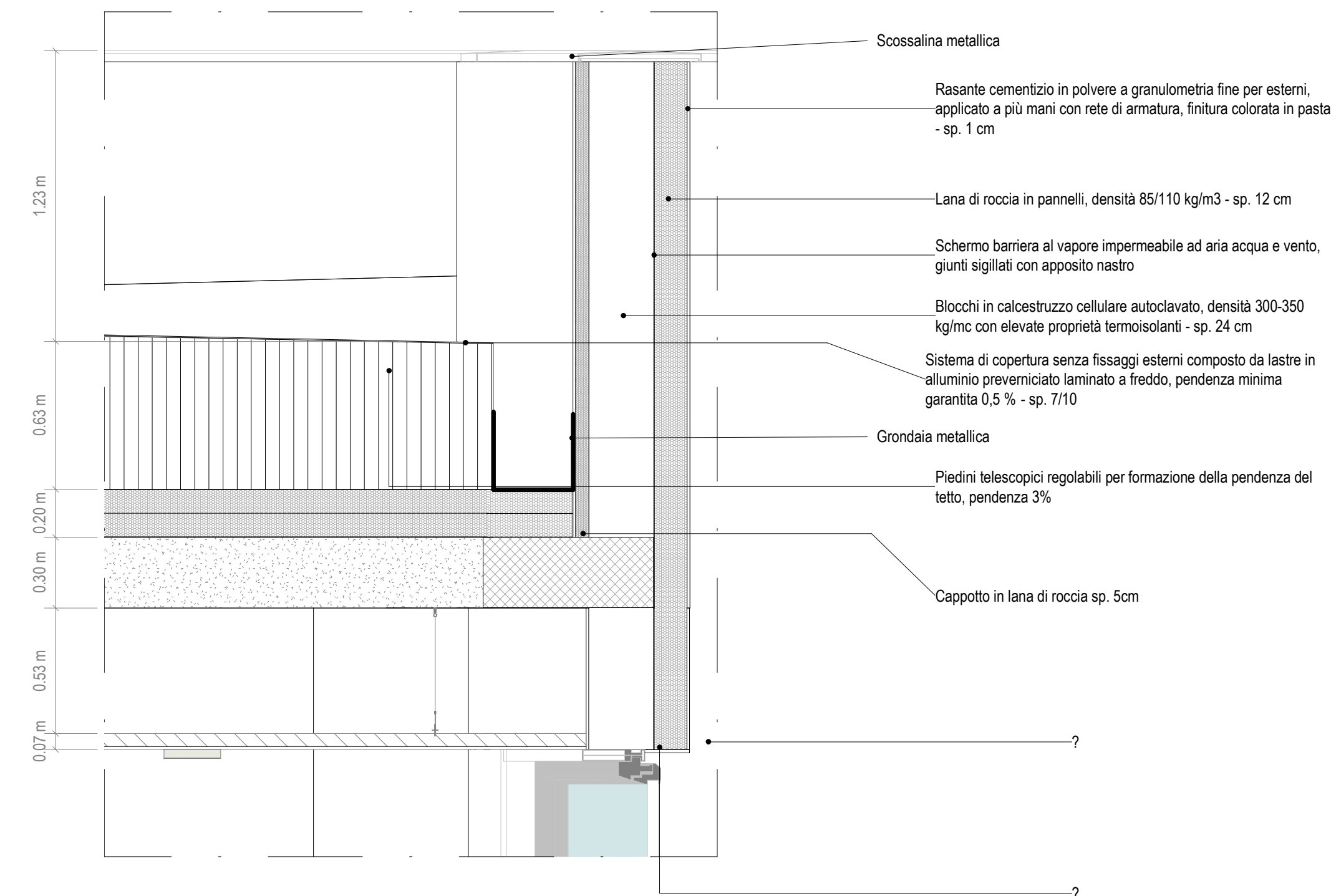
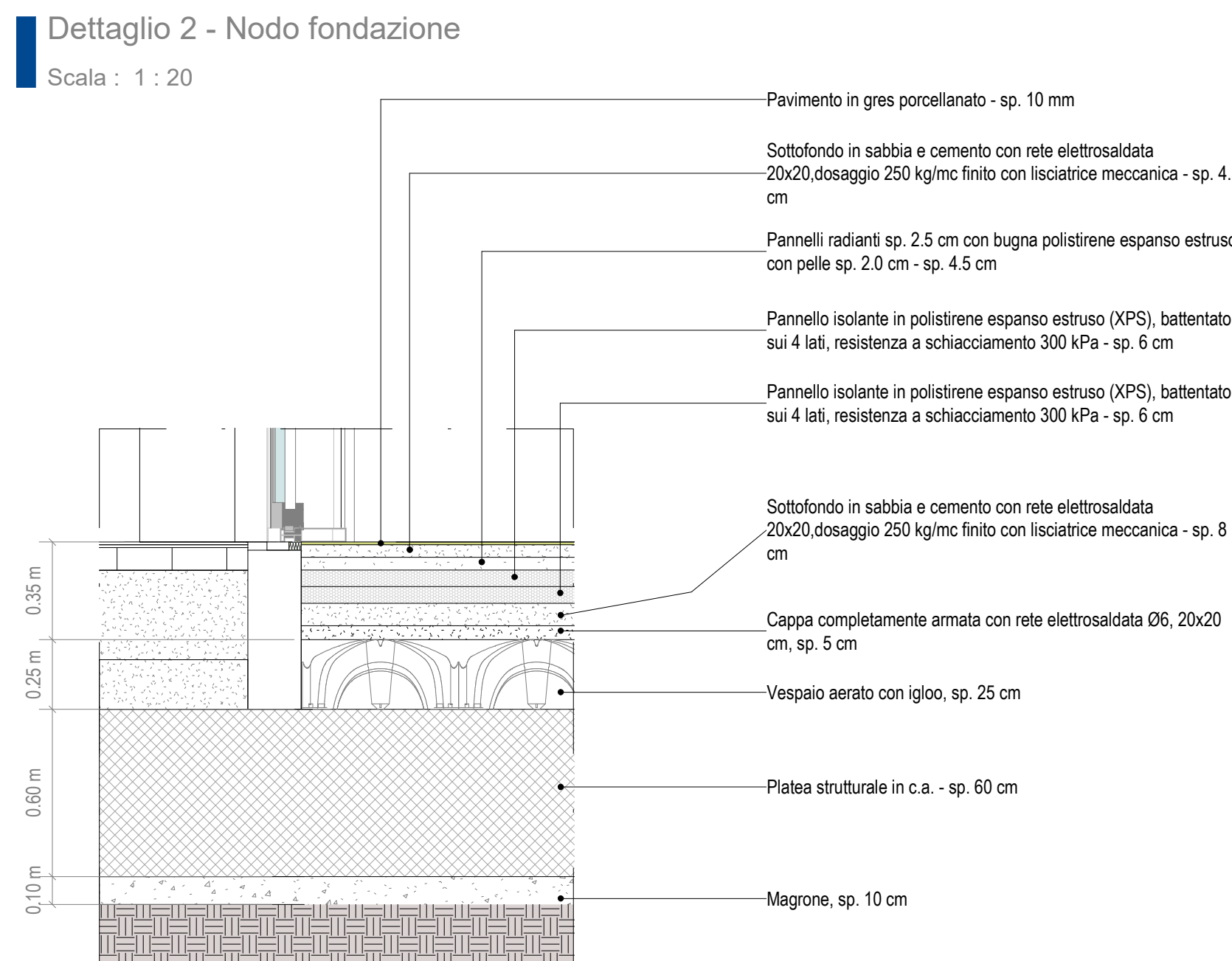


Scala : 1 : 50



Scala : 1 : 50



- La messa in opera di tutti i materiali è subordinata ad approvazione della DL, mediante controllo delle campionature e verifica delle certificazioni.
- Tutti i colori e le opere di finitura devono essere eseguite previa campionatura ed esplicita approvazione della DL.
- Tutte le misure, le distanze, le quote altimetriche e le pendenze devono essere preliminarmente verificate in cantiere in accordo con la DL.
- Ove gli elaborati non fossero esaustivi si deve fare riferimento al capitolato speciale di appalto ed alla DL senza procedere ad interpretazioni



PROGETTO DEFINITIVO-ESECUTIVO



VNV DE ARC 012_V02

SEZIONI E PARTICOLARI COSTRUTTIVI

PROGETTISTI

SETTANTA7
Studio associato

arch. Daniele Rangone

arch. Elena Rionda



COLLABORATORI E CONSULENTI	REV.	Data	Descrizione
Ing. Federico Spanò, arch. Mariastella Fraiese, ing. Giacomo Rinaldi, ing. Paolo Bosco, ing. Samanta Corrado, p.i Michele Caria, arch. Andrea Vecchio	00	22/12/2022	PRIMA EMISSIONE
	01	20/01/2023	SECONDA EMISSIONE
	02	06/03/2023	TERZA EMISSIONE